



Finistère
Penn-ar-Bed
LE DÉPARTEMENT



Commission locale d'information des monts d'Arrée

Bilan 2017
Orientations de travail
et budget prévisionnel 2018
Logo
Réunions 2018



PARTIE I – RAPPEL DES MODALITES DE FONCTIONNEMENT DE LA COMMISSION LOCALE D'INFORMATION

1. Rappel du cadre réglementaire
2. Composition de la Commission locale d'information (CLI) des monts d'Arrée et évolutions en 2017
3. Fonctionnement de la Commission locale d'information

PARTIE II – BILAN DE L'ACTIVITE DE LA COMMISSION DURANT L'ANNEE 2017

1. Résumé des réunions plénières en 2017 :
2. Bilan 2017 des groupes de travail et des actions d'information engagées

PARTIE III – BILAN FINANCIER DE LA CLI SUR L'ANNEE 2017

ANNEXE n° 1 : Arrêté de constitution de la Commission locale d'information mis à jour, en date du 3 juillet 2017

ANNEXE n° 2 : Règlement intérieur de la CLI des monts d'Arrée adopté le 3 juillet 2017

ANNEXE n° 3 : Convention de partenariat avec l'Association pour le contrôle de la radioactivité dans l'Ouest (ACRO) – 2016-2018

ANNEXE n° 4 : Participation des membres aux réunions de la CLI des monts d'Arrée durant l'année 2017



PARTIE I – RAPPEL DES MODALITES DE FONCTIONNEMENT DE LA COMMISSION LOCALE D'INFORMATION

- L'arrêté de la CLI en date du 16 septembre 2015 et le règlement intérieur adopté le 28 février 2013 ont été modifiés en 2017 et remplacés par un **arrêté daté du 3 juillet et un règlement intérieur** approuvé par la CLI en réunion plénière le 3 juillet.

PARTIE II – BILAN DE L'ACTIVITE DE LA COMMISSION DURANT L'ANNEE 2017

- Réunions plénières : En 2017, les membres de la Commission se sont réunis en séance plénière à quatre reprises : **le 27 février, le 25 avril, le 3 juillet et le 27 novembre 2017.**
- Bilan 2017 des groupes de travail et des actions d'information engagées :
 - ❑ **En matière d'information :**
 - Mise à disposition des informations / Site internet
 - Conférences et visites
 - Participation aux visites et exercices organisées par l'exploitant
 - Réunion publique du 27 novembre
 - ❑ **En matière d'études – expertises :**
 - Collecte des données de suivi de l'environnement
 - Demandes d'information
 - Projets de décisions de l'ASN

PARTIE III – BILAN FINANCIER DE LA CLI SUR L'ANNEE 2017

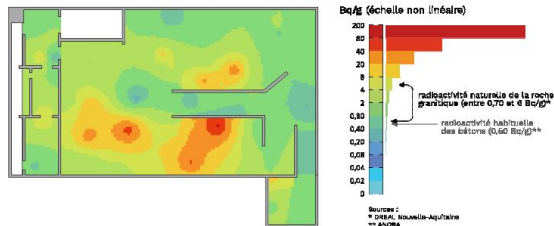


Finistère
Penn-ar-Bed
LE DÉPARTEMENT

Synthèse des actions particulières de la CLI année 2017



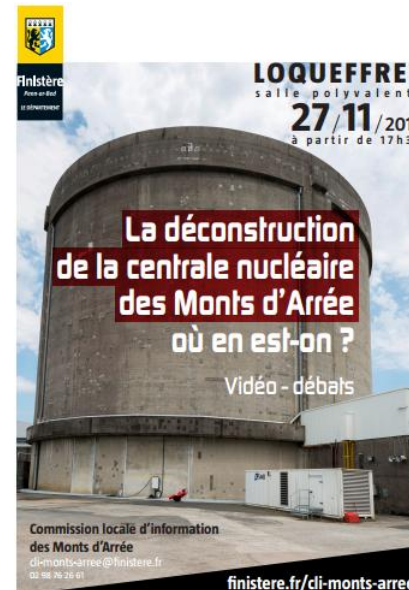
- Participation à la visite proposée par l'exploitant concernant la présentation du **système de rabattement des eaux de nappe** sur le site,



- Réunions du **groupe de travail « expertise »** afin d'analyser le dossier de **gestion des terres sous la Station de traitement des effluents (STE)**



- Restitution des **résultats de la campagne complémentaire de suivi de l'environnement**
- **Intervention auprès des scolaires** sur le suivi de l'environnement



- **Réunion publique participative**
- **70 personnes présentes**



Mission d'information :

- Poursuite de la **mise en ligne des informations sur le travail de la CLI** : compte-rendu des réunions de la CLI et présentations Power point sur le **site internet du Département** ;
- **Référencement de l'ensemble des sources bibliographiques obtenues** et **mise à disposition du public** au centre de documentation de l'environnement du Conseil départemental à Quimper,
- organisation **d'actions pédagogiques** autour du suivi environnemental du site (ACRO)
- **Relais d'information** sur les évènements et actions d'information organisés par l'ANCCLI, l'ASN, l'IRSN, l'exploitant ainsi que les diverses instances intervenant sur le sujet,
- Organisation d'une **réunion publique d'information** et sollicitation d'**intervenants extérieurs** sur des sujets particuliers (l'ANCCLI, IRSN,...)
- Mise en œuvre de certaines **propositions des participants faites lors de la réunion publique du 27/11/2017**



Etudes et expertises : partenariat sur le suivi partagé

- **Mise à jour de la grille de lecture** : suivi environnemental 2017
- **Mise à jour du tableau de bord** permettant le suivi des travaux de démantèlement
- **Mise en ligne des résultats de la campagne de mesure complémentaire** sur le site du réseau national de mesure de la radioactivité dans l'environnement (www.mesure-radioactivite.fr)
- **Réunions du groupe de travail** pour analyser les dossiers techniques et élaborer **les propositions d'avis de la CLI** (en fonction des sollicitations)
- **Actions d'information du public** et de **pédagogie** sur les résultats obtenus

La vie de la CLI

- Organisation de **3 à 4 réunions plénières**
- Participation **aux visites organisées spécifiquement par l'exploitant** pour présenter l'avancement des travaux.
- Participation de deux membres de la CLI aux **exercices du PUI (Plan d'urgence interne)**, en tant qu'observateurs.
- Participation aux assemblées générales, **réunions, conférences nationales** organisées notamment par l'ASN, l'IRSN ou bien par **l'Association nationale des comités et commissions locales d'information (ANCCLI)** dont la CLI est membre. La CLI participe notamment aux travaux du Groupe permanent « démantèlement ».



DEPENSES		RECETTES	
Postes budgétaires	Budget 2018	Financeurs	Budget 2018
1. Communication et information	3 000 €	Conseil départemental :	20 000 €
2. Etudes et expertises : Convention annuelle ACRO	10 000 €	Fonctionnement	
3. Adhésion à l'ANCLI	1 000 €	Autorité de sûreté nucléaire :	20 000 €
4. Frais de déplacement et logistique	2 000 €	Fonctionnement	
5. Moyens techniques et humains	24 000 €		
TOTAL GENERAL	40 000 €	TOTAL GENERAL	40 000 €

Commission locale d'information des monts d'Arrée



Finistère
Penn-ar-Bed
LE DÉPARTEMENT



Proposition d'un logo



Logo sans filet pour fond blanc



Logo avec filet pour fond coloré

Version N&b



Logo sans filet pour fond blanc



Logo avec filet pour fond coloré



Finistère
Penn-ar-Bed
LE DÉPARTEMENT

Les autres CLI



Commission locale d'information

Concertation Environnement
Vigilance Information Nucléaire
Transparence Santé



Commission Locale
d'Information
de la centrale nucléaire
de Gravelines

CLI

USINE DE TRAITEMENT **AREVA NC** LA HAGUE

COMMISSION LOCALE D'INFORMATION



Commission Locale
d'Information sur le Nucléaire
Paluel-Penly



Commission
Locale d'Information
de la Centrale de Civaux

CLI

UNITÉ DE PRODUCTION **FLAMANVILLE**

COMMISSION LOCALE D'INFORMATION

**COMMISSION
LOCALE
INFORMATION**

AUPRÈS DU CEA DE FONTENAY-AUX-ROSES





Plénières :

- Mardi 3 ou jeudi 5 juillet -17h30 - Quimper
- Mardi 2 octobre – 17h30 – Quimper - salle 5
- Vendredi 7 décembre – Brennilis - salle polyvalente
 - ✓ 14h - plénière
 - ✓ 17h30 - Réunion publique

Bureau :

- Jeudi 6 septembre à 17h
- Mardi 16 octobre à 17h



Finistère
Penn-ar-Bed
LE DÉPARTEMENT

Merci de votre attention

Page internet sur la CLI :

<http://www.finistere.fr/cli-monts-arree>

Courriel : cli-monts-arree@finistere.fr