



Direction de la Culture, du Sport et de la Jeunesse
Conservation départementale du patrimoine et des musées

Finistère

Penn-ar-Bed

LE DÉPARTEMENT



**Mission Archéologie du Conseil
départemental du Finistère**



Historique

- **1983** : Recrutement d'un archéologue départemental - Développement des missions et constitution d'une équipe
- **1997** : Construction d'un dépôt archéologique en partenariat avec l'Etat
- **2006** : Construction du Centre départemental d'archéologie (siège administratif)
- **2009** : Intégration à la Conservation départementale du patrimoine et des musées avec création de la Mission archéologie
- **2010** : Mise en œuvre de la Mission d'archéologie préventive
- **2012** : Rédaction d'un nouveau projet de service : expérimentation & développement

Equipe 2017 : 3 archéologues, 1 technicien-topographe, des fonctions supports

Les enjeux et objectifs du projet de la Mission

Connaître

Conserver

Valoriser



Gérer

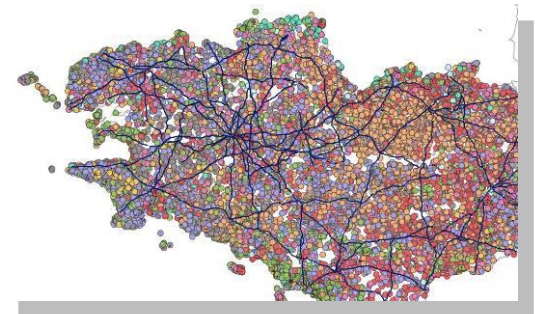
Développer



CONNAÎTRE

L'archéologie, science du passé, s'interroge sur le passage et l'occupation humaine dans les territoires. La recherche de la connaissance participe de la sauvegarde de données, de la préservation de mobiliers et de sites ainsi que de la diffusion.

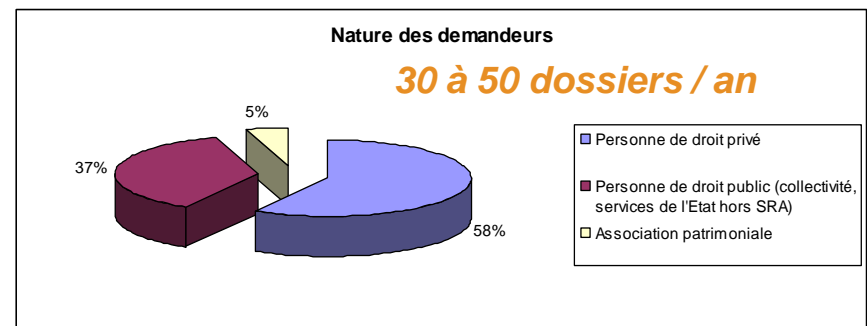
Capitalisation, traitement, diffusion et valorisation de données via **la Carte archéologique nationale (+ de 500 000 sites)**



Atlas des patrimoines / DRAC
Bretagne - GéoBretagne©

5 500 sites archéologiques – environ 10 000 indices de site

La mission archéologie est un centre de ressources au service des collectivités et des Finistériens



Un suivi des découvertes fortuites et un accompagnement des projets des acteurs locaux



1 - L'Archéologie préventive : Elle concilie l'aménagement du territoire, la connaissance scientifique et la conservation voire la valorisation des traces d'occupation humaine.

C'est une Mission de service public auprès des aménageurs (Commune, EPCI, Etablissement public ...)

En appui, sur les projets d'aménagement inscrits dans les documents d'urbanisme (ZAC, Lotissement, Travaux soumis au Code de l'Urbanisme, Aménagement routier, Ouvrage d'art, Immeubles protégés ...) l'archéologie préventive se traduit par des opérations préalables (sondage, diagnostic, fouille, conservation) aux travaux pour conserver par l'étude des éléments du patrimoine archéologique susceptibles d'être affectés.

2 Niveaux d'interventions principaux :

- . Diagnostic préventif – si positif modification du projet ou fouille préventive**
- . Fouille préventive – si positive possible modification du projet d'aménagement**



CONSERVER : enjeux et perspectives

L'archéologie préventive opérationnelle

> Des techniques déclinées des travaux publics ... alliées à une démarche scientifique

Un agrément ministériel « au cas par cas » renouvelé en 2010 et 2015 pour le Cd29.

Agrément remplacé par une habilitation dans le cadre de la loi sur la liberté de création, l'architecture et le patrimoine (loi « CAP » promulguée le 7 juillet 2016)

Brest Métropole Aménagement -
Morlaix Communauté - Pays Bigouden
Sud - Pays de Landerneau-Daoulas -
Poher Communauté - Quimper
Communauté - Plomelin ...
Propriétés du Cd29 : Collège – Route
départementale – Aire de covoiturage –
Domaine culturel ...

> Un objectif budgétaire du Cd29 : équilibre dépenses – recettes (85 000€ / an)

Des recettes affectées au budget général du Cd29 :

- la redevance d'archéologie préventive (RAP)
- produits des fouilles préventives

Redevance remplacée par une subvention calculée en post fouille dans le cadre de la Loi CAP.

*Mission archéologie : Bilan 2011-2017 hors opérations Cd29 :
17 opérations (115 ha) – 12 aménagements – 8 aménageurs*





2 - L'archéologie programmée – Programme de recherche

- Participation et/ou soutien financier aux programmes de recherches scientifiques dans les champs spécifiques de l'archéologie générant de nouvelles connaissances et savoirs.
- Partenaires : Etat par le Service régional de l'archéologie
- Opérateurs : Laboratoire CNRS, Université, Association ...

PROGRAMMATION SCIENTIFIQUE

Rocher de l'Impératrice – Etudes des occupations Tardiglaciaire du Nord-Ouest de la France

Villa gallo-romaine du Pérennou – Etude des occupations gallo-romaines

Site de Menez Dregan – Etude des occupations du paléolithique inférieur dans une grotte marine

Château de Roc'h Morvan – Etude des occupations médiévales et évolutions défensives

Abbaye du Relec – Etude de l'organisation et de l'évolution spatiale de l'abbaye

Finistère – inventaire des stèles de Cornouaille

Bretagne – prospections thématiques : inventaire et sondage des cavités naturelles

Bretagne – prospections aériennes : Inventaire des occupations



Finistère
Penn-ar-Bed
LE DÉPARTEMENT

CONSERVER : enjeux et perspectives

Un dépôt, tête de réseau dans l'exploitation, la préservation et la valorisation des collections archéologiques

Une chaîne opératoire fonctionnelle complète **de la fouille au musée**, gérée de manière conjointe, mutualisée et optimisée avec la DRAC Bretagne / Service régional de l'archéologie

Le dépôt en quelques chiffres :

1 450 sites – 650 sites recollés (soit 3850 caisses = 850 ml)

De nouveaux sites tous les ans

Taux de remplissage 2017 : 95 %

Fréquentation annuelle : 40 collections consultées –

25 collections prêtées (étude et exposition),

65 journées d'accueil de chercheurs - sujets de master

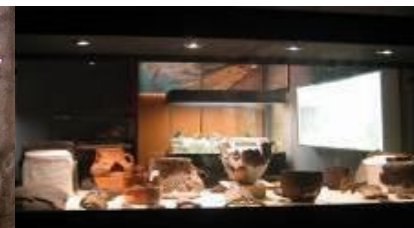


Un projet partenarial : la création d'un Centre de Conservation et d'Etude au service des collections départementales et des institutions muséales (expertise, conseil...)

Musée départemental breton,
Quimper

Musée de la Préhistoire du
Finistère, Penmarc'h

Musée de l'ancienne abbaye de
Landévennec





Finistère
Penn-ar-Bed
LE DÉPARTEMENT

CONSERVER ET VALORISER : enjeux et perspectives

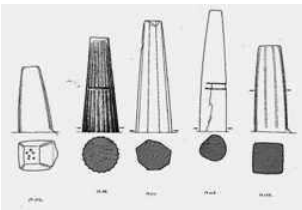
Renforcer l'identité et l'attractivité des territoires par la mise en valeur de sites de qualité archéologique

Des projets intégrés allant de la fouille programmée à l'ouverture au public de sites appartenant au Conseil départemental et aux collectivités dans le cadre des Contrats de territoire.

Une trentaine de projet en cours (de l'acquisition foncière à l'ouverture au public)

8 Opérations inscrites dans les contrats de territoire 2017

Nécropole d'Iliz Coz – Centre d'Interprétation de Vorgium – Douarnenez la Romaine Villa gallo romaine du Perennou – Motte féodale de Lesquelen - Musée de la préhistoire – Cairn de Barnenez – Nécropole du Sourc'h – Parcours archéologique du Pays COB ...





Finistère
Penn-ar-Bed
LE DÉPARTEMENT

VALORISER : enjeux et perspectives

Promouvoir l'archéologie, la connaissance archéologique des territoires

Une offre de médiation culturelle

Mise en place d'actions et d'outils de médiation variés et innovants envers le plus grand nombre au travers d'un travail de proximité

Une démarche alliant la connaissance du territoire à un projet culturel local

Une accessibilité de l'archéologie auprès des Finistériens par une diversité des lieux

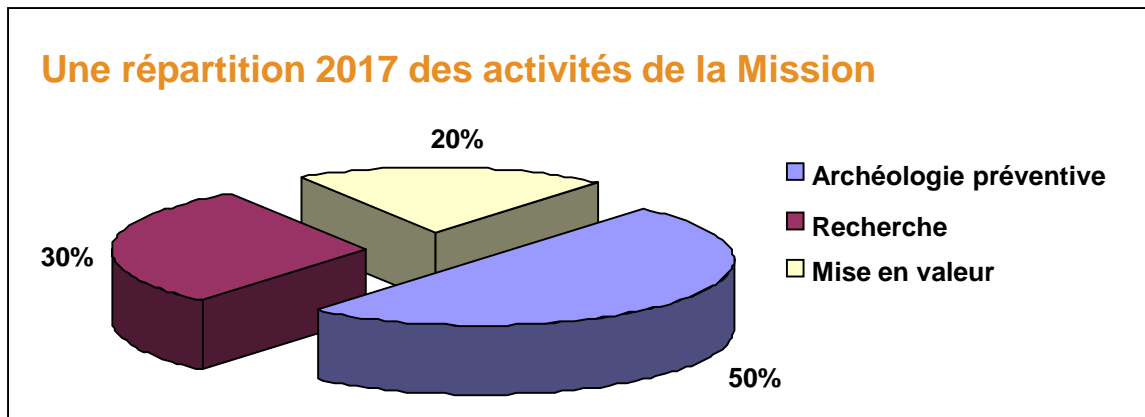
Journées nationales de l'archéologie - Journées nationales du patrimoine - Expositions diverses





Répartition des enjeux de la Mission Archéologie et perspectives

- Confirmer le rôle de la Mission archéologie et du Dépôt en tant que « Tête de réseau » de l'Archéologie en Finistère ;
- Engager une réflexion avec l'Etat et les partenaires pour étudier la faisabilité au Faou d'un Centre de conservation et d'étude
- Etudier l'accroissement de l'activité en termes d'archéologie préventive.



Assurer la préservation d'un service public de qualité, de la conduite des opérations sous Maîtrise d'Ouvrage départementale, des contrats de territoire ainsi que d'un équilibre budgétaire.

- Archéologie préventive** : 50% → connaissance, conservation et aménagement du territoire
- Recherche scientifique, Carte archéologique, publication** : 30% → expertise et diffusion
- Mise en valeur des sites et des collections** : 20% → conservation, valorisation et médiation

